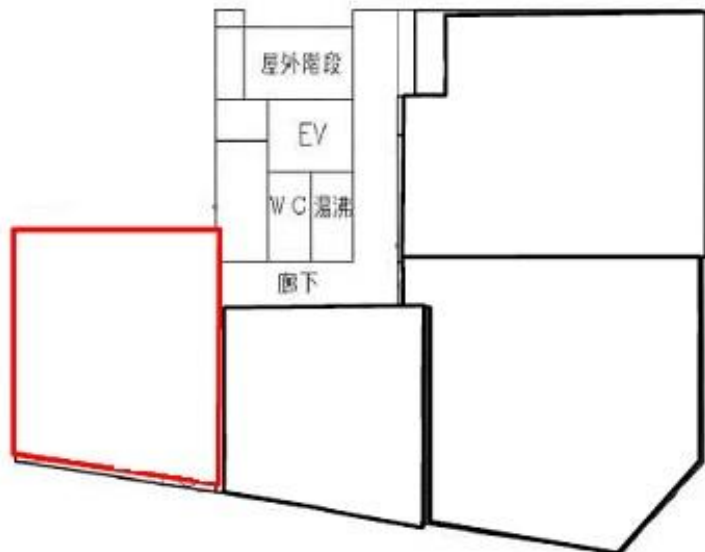


# 本町立売堀ビル (旧:米澤ビル第2本町)

賃料

# 応相談



大阪メトロ四つ橋線 徒歩5分  
**本町**

所在	大阪府大阪市西区立売堀1-8-1	
名称	本町立売堀ビル (旧:米澤ビル第2本町)	
部屋番号	地下1階/地上9階建 206	
建物	専有面積	13.99坪 (47.90㎡)
	構造	SRC (鉄骨鉄筋コンクリート造)
	築年月	1987年3月
契約条件	賃料	応相談
	共益費	賃料に込み
	賃料合計	応相談
	諸費用	水道/共益費に含む 電気/(約@35円/kwh)
	保証金/敷金	12ヶ月
	礼金	-
	解約引き	-
	入居可能日	即入居可
駐車場	有り 35,000円	
設備	個別空調/24時間使用可/機械警備/光ファイバー/男女別トイレ/エレベーター/格安賃料/保証金・敷金が格安/大通り沿いオフィス/駐車場	
備考	・立体駐車場: 35,000 保証金2ヶ月・エントランス 開閉時間: 全日/7:00~21:00・入居時3枚無料発行、追加1,500円(税別)/1枚・エントランス開閉時間: 月~土曜日/7:00~21:00、日曜・祝日/閉	

図面と現況が異なる場合は現況を優先させていただきます

## 浪速企業株式会社

〒530-0028 大阪府大阪市北区万歳町4番12号

<https://www.kashijimusho-labo.jp/>

TEL 06-6312-6948 (09:00-18:00)

FAX 06-6312-5212

大阪府知事(12)第19680号

印刷日

2024/04/30